

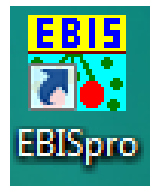
Name:	Klasse	Datum:	Blatt:
-------	--------	--------	--------

Arbeiten mit dem Nährwertberechnungsprogramm Ebispro

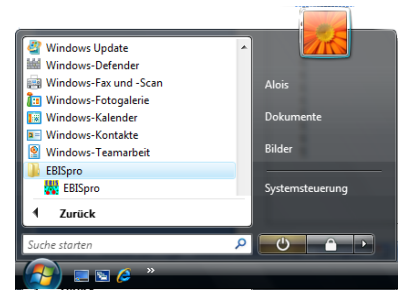
2. Erste Schritte beim Arbeiten mit Ebispro

1. Programm starten

Das Programm Ebispro kann auf zwei verschiedenen Arten gestartet werden



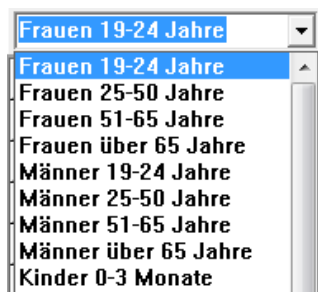
Anklicken
des
Ebispro
Symbols auf
dem
Desktop



Anklicken
des START
Knopfes
und
Aufsuchen der
Programmgruppe

2. Eingabe der Bedarfsgruppe

Bevor ein Menü geplant werden kann, muss die Bedarfsgruppe, für die das Menü geplant wird, angewählt werden. Dies geschieht mit folgenden Arbeitsschritten:



Anklicken des Menüfehls hinter dem
Eintrag Bedarfsgruppe in der Symbolleiste
Anfahren der gewünschten Bedarfsgruppe
mit der Maus
Klicken mit der linken Maustaste auf die
gewünschte Gruppe

3. Auswahl der gewünschten Lebensmittel

Die verwendeten Lebensmittel kann man in der Nährwerttabelle von Ebispro auf zwei verschiedenen Arten nachschlagen

Suche über Suchbegriff	Systematische Suche in den Nahrungsmittelgruppen
= Eingabe eines Suchbegriffs in der	Doppelklick in einem Feld in der
Spalte „Lebensmittel“	Spalte „Lebensmittel“